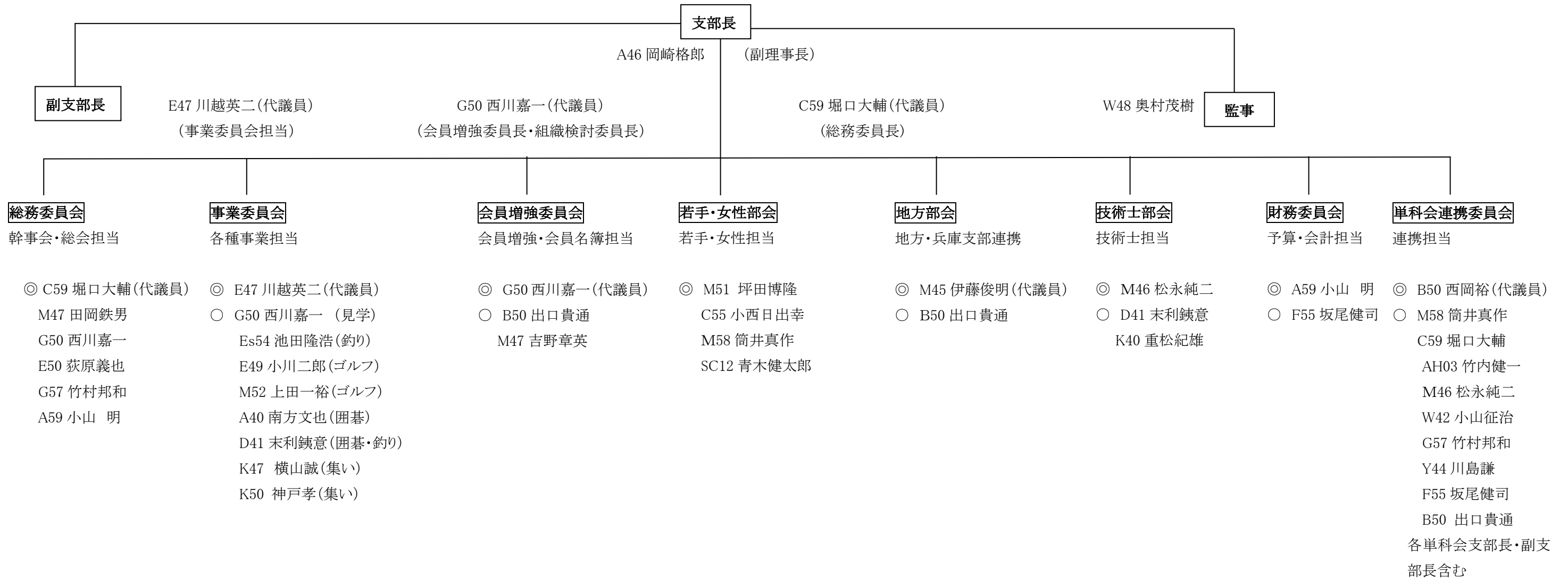


## 2022年度 名古屋工業会 大阪支部 組織図



【本部】 本部相談役 C44 木越正司

**単科会代表** CE会(C)C61 渡辺尚夫・C62 清水郁夫・C59 堀口大輔、 光鮫会(A)A57 田邊 太一・A58 神澤 宏明・AH03 竹内 健一・AH08 土方 和己・AH25 山崎 航一、 巴 会(M)M45 掛田健二・M46 松永純二  
 電影会(E)E47 川越英二・E50 荻原義也・Es54 村上仁志、 双友会(W)W40 西川宣昭・W42 小山征治、 緑 会(D/G)G50 西川嘉一・G57 竹村邦和  
 名窯会(Y)Y44 川島謙、 名晶会(K)K52 高岸成典・K44 田口教平、 計測会(F)F55 坂尾健司 経友会(B)B50 廣島清剛・B50 出口貴通

**四地方部会代表** 和歌山 C57 東照久、C53 向井直樹、SC17 井原誉文  
 奈良 G50 西川嘉一、C52 福井広行、K47 横山誠  
 滋 賀 A46 福永忠昭、M45 伊藤俊明  
 京 都 A55 宮本和則、M58 筒井真作

**相談役・顧問**

相談役 D30 伊藤正延、W34 杉浦潔彦、K40 河辺 彰 C44 木越正司

顧問 M22 青木昭二、M30 長屋浩一、Y31 南 旭、A31 寺西 剛、M33 堀田明男、D35 中野満、E36 藤原康宏、W37 堀紀久雄、B42 布施順之助、E48 三木敏裕