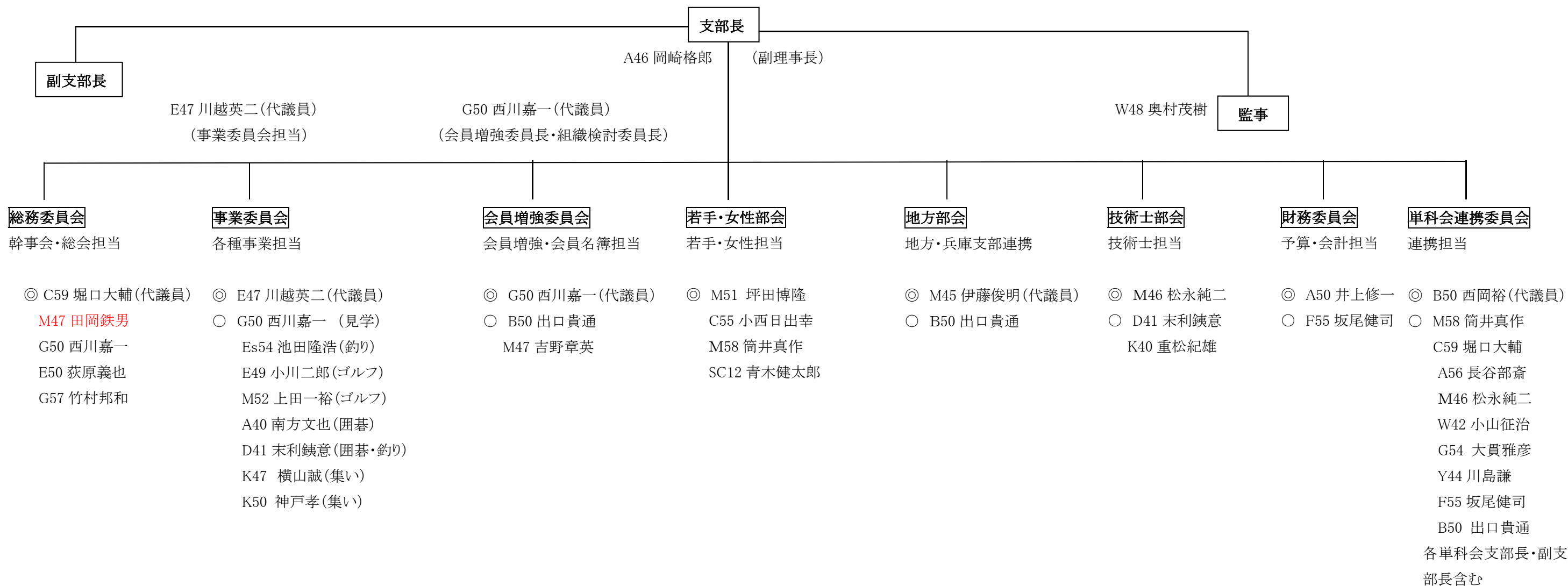


2020年度 名古屋工業会 大阪支部 組織図



【本部】 本部相談役 C44 木越正司

単科会代表 CE会(C)C47 西川芳久・C62 清水郁夫・C59 堀口大輔、 光鯨会(A)A56 穂山和生・A56 坂口輝吉・A56 長谷部斎・A59 中瀬知幸、 巴会(M)M45 掛田健二・M46 松永純二
 電影会(E)E47 川越英二・E50 荻原義也・Es54 村上仁志、 双友会(W)W40 缶 文雄・W42 小山征治、 緑会(D/G)G50 西川嘉一・G54 大貫雅彦
 名窯会(Y)Y44 川島謙、 名晶会(K)K48 加藤修・K44 田口教平、 計測会(F)F55 坂尾健司 経友会(B)B50 廣島清剛・B50 出口貴通

四地方部会代表 和歌山 C57 東照久、C53 向井直樹、SC17 井原誉文
 奈良 G50 西川嘉一、C52 福井広行、K47 横山誠
 滋賀 A46 福永忠昭、M45 伊藤俊明
 京都 A55 宮本和則、M58 筒井真作

相談役・顧問

相談役 D30 伊藤正延、W34 杉浦潔彦、K40 河辺 彰 C44 木越正司

顧問 M22 青木昭二、M30 長屋浩一、Y31 南 旭、A31 寺西 剛、M33 堀田明男、D35 中野満、E36 藤原康宏、W37 堀紀久雄、B42 布施順之助、E48 三木敏裕